

КОПИЯ

Инвентарный

№ 645

Дело № \_\_\_\_\_

Испытое помещение  
магазин

ул. Интернационалистов  
д. 36

г. Пензалебск

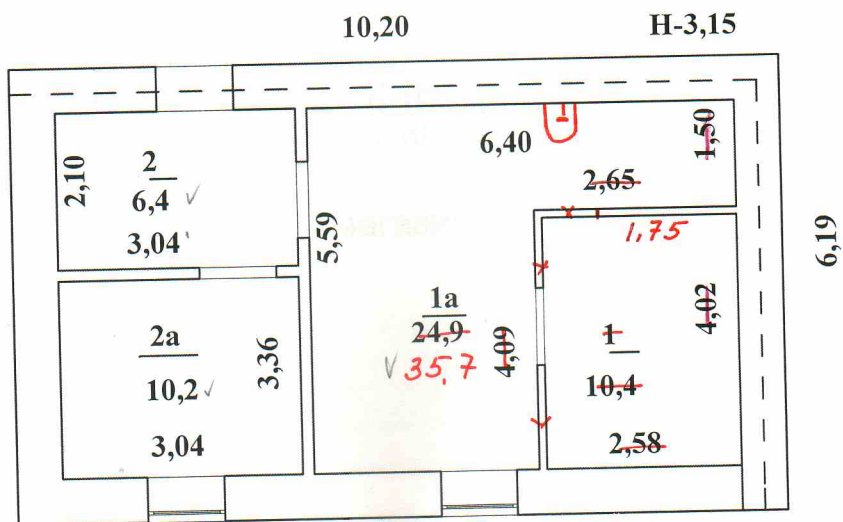
Муниципальн. образоб.

начато \_\_\_\_\_

окончено \_\_\_\_\_



ПЛАТ Погована, ЛЕТ. А



Масштаб для поэтажного  
плана 1:100

"5" 10 2007 г. Специалист  
"10" 10 2007 г. Специалист-контроль

Жигулёвский филиал ГУП

" Центр технической инвентаризации"

# ТЕХНИЧЕСКИЙ ПАСПОРТ

На здание: Нежилое помещение

НАЗНАЧЕНИЕ НЕЖИЛОГО СТРОЕНИЯ

магазин

Район

Город

Жигулевск

Улица

Интернационалистов д.36

Квартал

Инвентарный №

645







### III. ОБЩЕЕ СВЕДЕНИЯ

Назначение	нежилое, торговое
------------	-------------------

Использование	магазин
---------------	---------

Количество мест (мощность)

#### IV. Исчисление площадей и объёмов основной и отдельных частей строения (подвалов, полуподвалов и пристроек)

[illegible]

# V. ОПИСАНИЕ КОНСТРУКТИВНЫХ ЭЛЕМЕНТОВ СТРОЕНИЯ И ОПРЕДЕЛЕНИЕ ИЗНОСА

Лит. А1

год постройки 1974

Число этажей 1

Группа капитальности 1

Вид внутренней отделки простая

Вид внутренней отделки простая											
№ П.П	Наименование конструктивных элемнтов	Описание конструктивных элементов (материал, конструкция,отделка и прочее)	Техническое состояние (осадки, трещины, гниль и т.п.)	Удельный вес по таблице	Поправка к уд. весу в %	Удельный вес констр. элемен- тов с	Иснос в проц.	% износ к строен. (гр.7 х гр.6) 100	Тек. изм.		
									износ в %		
1	2	3	4	5	6	7	8	9	10	11	
1	Фундаменты	Ж.бетонный	осадка	3	1	3	30	0,9			
		сборный									
2	Наружные и внутренние капи- тальные стены	кирпичные	трещ.	33	3	33	30	9,9			
	б) перегородки	гипсокарт. И дерев.									
3	Перекрытия	чердачное	ж/бетонное	14	1	14	20	2,8			
		междуэтажные									
		надподвальные									
4	Крыша			4							
5	Полы	дощатые	протерт	9	1	9	30	2,7			
6	Проемы	оконные	трещ.	10	1	10	30	3			
		дверные	металлические								
7	Отделка	наружная									
		внутренняя	простая ошт. побел.	деформ.	6	1	6	40	2,4		
8	Санитарно- электро- технические устройства	водопровод	да								
		канализация	да	треб. рем.	14		11,3	30	3,4		
		центр. отопление	да								
		вентиляция	да								
		электричество	да								
		телефон									
		газоснабжение				-1,3					
		гор.водосн.				-1,4					
		радио									
телевидение											
9	Прочие работы	да		7	1	7	30	2,1			
										</	

% износа, приведённый к 100 по формуле

29%

На кон

Фунд  
Стен  
пере  
Пере  
Крыш  
Полы  
Прое  
Отде  
рабс  
Эле  
ие...

На кон

Фунд  
Стен  
Пере  
Крыш  
Полы  
Прое  
Отде  
Элек  
Проч

Литера по плану

1

1



**IX. ИСЧИСЛЕНИЕ ВОССТАНОВИТЕЛЬНОЙ И ДЕЙСТВИТЕЛЬНОЙ СТОИМОСТИ  
ОСНОВНОЙ ЧАСТИ СТОЕНИЯ И ПОСТРОЕК,**

[illegible]



## Х.ТЕХНИЧЕСКОЕ ОПИСАНИЕ СЛУЖЕБНЫХ ПРИСТРОЕК

[illegible]

## XI. ИСЧИСЛЕНИЕ ВОССТАНОВИТЕЛЬНОЙ И ДЕЙСТВИТЕЛЬНОЙ СТОИМОСТИ ОСНОВНОЙ ЧАСТИ СТОЕНИЯ И ПОСТРОЕК,

[illegible]



## XII. ОГРАЖДЕНИЯ И СООРУЖЕНИЯ НА УЧАСТКЕ

Литера	Наименование ограждений и сооружений	Материал и конструкция	Размер		Площадь (м <sup>2</sup> )	№ сборника	№ таблицы	Стоимость по таблице	Поправка на климат, район	Восстановительная стоимость (руб)	% износа	Действительная стоимость (руб)
			длина (м)	ширина, высота (м)								

## XIII. ОБЩАЯ СТОИМОСТЬ (В РУБ.)

В ценах какого года	Основные строения		Служебные постройки		Сооружения		Всего	
	восстано- вительная	действи- тельная	восстано- вительная	действи- тельная	восстано- вительная	действи- тельная	восстано- вительная	действи- тельная
в ценах 1969г.	4823	3424					4823	3424
							с к-9,184	31446

"5" 10 2007 г.

"10" 10 2007 г.  
"12" 10 2007 г.

Исполнил: Долматов И.Г.  
Проверил:  
Директор филиала:

## XIV. ОТМЕТКА О ПОСЛЕДУЮЩИХ ОБСЛЕДОВАНИЯХ

Дата обследования	" " г.	" " г.	" " г.

